



EDUCATION

Séjours scolaires

ÎLES & LITTORAL • BRETAGNE

BRETAGNE ^{BE}

Organisez votre séjour scolaire !



*Séjours
sur toute
l'année !*

MATERNELLES • PRIMAIRES • COLLÈGES • LYCÉES

VOTRE SÉJOUR SCOLAIRE CHEZ RÊVES DE MER !

Présentation

Rêves de mer accueille les établissements scolaires, pour vivre quelque chose de différent, expérimenter pour mieux apprendre et prendre plaisir à découvrir...

En continuité avec l'école, c'est par le biais de ces séjours scolaires, qui vont de quelques nuits à une semaine complète, que les élèves se créent une richesse de connaissances dans un milieu différent de leur quotidien.



100% bord de mer **10** hébergements **5** centres de glisse **1500** lits **50** salariés toute l'année **75** équivalents plein temps **150** salariés en pleine saison

Pourquoi choisir Rêves de Mer ?

Choisir Rêves de Mer, c'est choisir des séjours scolaires de qualité.

- 1 UN ACCOMPAGNEMENT PERSONNALISÉ**
 - ▶ Qu'il s'agisse d'un premier séjour ou non, notre équipe vous apporte son lot de conseils pour organiser le séjour qu'il vous faut.
- 2 UNE SÉCURITÉ ASSURÉE**
 - ▶ Des hébergements adaptés à l'accueil de séjours scolaires. Sur place une équipe pédagogique compétente et diplômée...
- 3 UN SERVICE COMPLET ET À LA CARTE**
 - ▶ Transport, hébergement, restauration, activités nautiques et sportives, animations nature. Nous construisons ensemble votre projet sur-mesure.
- 4 DES THÈMES RICHES ET VARIÉS**
 - ▶ Un large choix d'activités pédagogiques innovantes et enrichissantes.

VOTRE SÉJOUR à La CARTE

100% Breton
100% Bord de Mer



NOS ÉQUIPES p.4-5



PRÉPARATION DU SÉJOUR p.10



TRANSPORT p.6



PÉRIODES p.11



RESTAURATION p.7



THÉMATIQUES p.12-13



SÉCURITÉ p.8



NOS CENTRES p.14



DÉMARCHE ENVIRONNEMENTALE p.9



PARTENAIRES p.23



NOS ÉQUIPES RÊVES DE MER

Des enfants aux sourires pleins les yeux !

- ▶ Une classe de découverte apprend aux élèves à s'ouvrir aux autres et à grandir autrement.
- ▶ L'apprentissage se fait par l'expérimentation et permet à chacun de solliciter ses sens pour découvrir la nature par l'intermédiaire d'activités sur-mesure

Des parents confiants et informés.

- ▶ Une fois sur place, les enseignants ont la possibilité de tenir à jour un blog pour y décrire brièvement les journées et y mettre quelques photos que les parents pourront visionner.

Des enseignants sereins et épaulés.

- ▶ L'adaptabilité et la souplesse de nos équipes permet une grande réactivité dans le déroulement du séjour.
- ▶ Si besoin, nous avons toujours un plan B à vous proposer.



Nos salariés... témoignent !

« Travailler chez Rêves de Mer me permet de transmettre aux enfants et aux plus grands mes passions pour l'environnement maritime et les sports nautiques dans le cadre préservé de l'Île de Batz.

Que rêver de mieux ? »

Cécile • Directrice du Jardin Colonial à Île-de-Batz

« J'aime dire aux personnes que je rencontre dans mon travail, que mon bureau, c'est la Baie de Goulven. Être animateur sport et nature à la Maison de la Baie depuis onze ans, me permet de joindre l'utile à l'agréable en proposant aux adultes et enfants que nous accueillons une grande variété d'activités dans un des plus beaux sites de Bretagne.

Ici sport et nature sont étroitement liés, entre passion et profession j'ai trouvé ma voie au sein de Rêves de Mer. »

Mickaël • Animateur sport et nature Plouneour-Brignogan-Plages

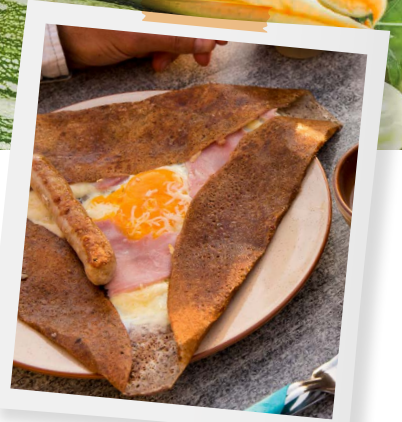
« C'est avant tout une passion du milieu marin et des sports nautiques qui m'anime. La transmission de nos valeurs et de notre patrimoine environnemental au plus grand nombre représente, pour moi, une motivation très forte. Nous avons la chance de travailler dans un cadre privilégié et par conséquent de faire vivre une tranche de vie exceptionnelle aux différents publics que nous accueillons. Cela par le biais d'activités sportives ou de découvertes de l'environnement très variées. Elles représentent à mes yeux, un levier indéniable dans la compréhension du monde que peuvent avoir les plus jeunes. » »

Alex • Directeur du Pôle Santec



Retrouvez la présentation de nos équipes Rêves de Mer sur revesdemer.com





Le TRANSPORT

Nous organisons pour vous le transport de votre école jusqu'à notre centre. Vous bénéficiez de tarifs avantageux et d'un transport rapide jusqu'au bord de mer !

- ▶ TGV DIRECT
- ▶ Autocar sécurisé négocié



OFFRE GRAN'TER



- ▶ Tarif imbattable pour les petits et pour les grands
- ▶ Espace réservé à bord du train
- ▶ Prise en charge personnalisée
- ▶ Plus d'information par mail à agence.groupe.ter@sncf.fr

PASS CLASSE DE MER



- ▶ Valable sur la région Bretagne
- ▶ Finance une partie des coûts de transport

<https://www.bretagne.bzh/aides/fiches/pass-classe-mer/>

TRANSPORT BATEAU



- ▶ Tarifs préférentiels pour les traversées vers l'Île d'Yeu et l'Île-de-Batz
- ▶ Prise en charge des bagages à l'arrivée du bateau jusqu'au centre

Notre partenaire... témoigne !

« Les cars Bihan sont partenaires de Rêves de Mer depuis de nombreuses années. C'est une entreprise familiale créée en 1919 qui possède près de 30 véhicules et fait travailler une centaine de collaborateurs. Elle met à la disposition des clients de Rêves de mer des autocars de « grand tourisme » avec les dernières nouveautés en matière de sécurité mais aussi de norme anti-pollution. Elle est l'une des premières entreprises d'autocars française à avoir obtenu une certification qualité Afnor. »

Philippe Bihan - Président des Cars Bihan



La RESTAURATION

Le repas collectif est un moment d'échange et de convivialité ! Nous privilégions les circuits courts et des repas avec des produits de saison ! Découvrez également au menu nos spécialités bretonnes et vendéennes !

PROJET D'ACCUEIL INDIVIDUALISÉ

- ▶ Dispositions concernant les allergies alimentaires
- ▶ Anticipation sur les régimes spéciaux et sur les régimes religieux
- ▶ Restauration collective suivie par un laboratoire d'analyses alimentaire
- ▶ Personnel lié à la cuisine formé à l'hygiène alimentaire.

PRODUITS LOCAUX

- ▶ Repas variés préparés sur place
- ▶ Produits locaux, frais et de saison
- ▶ Travail sur la réduction du gaspillage alimentaire

PANIER REPAS

Nous fournissons à votre demande des paniers repas pour vos sorties à l'extérieur ou pour le jour de votre départ.

Un de nos chefs en cuisine... témoigne !

« Nous essayons au maximum de pratiquer le « fait maison ». Nous faisons découvrir à nos clients, enfants et adultes, des produits de la mer. Nous travaillons également des produits de proximité et de saison, c'est très important. Nous essayons de présenter aux enfants les produits « avant préparation ». Le fait de leur donner des explications les incite à goûter toutes les préparations et ils aiment découvrir nos spécialités locales. »

Fabrice - Chef de cuisine chez Rêves de Mer





La SÉCURITÉ

Nos établissements vous garantissent un cadre et des conditions de vie qui permettent d'assurer à chaque instant et pour chaque élève sa sécurité.

Les locaux

Nos établissements disposent de l'avis favorable de la Commission de sécurité (sécurité, incendie, hygiène...) ainsi que de l'Inspection Académique. Ils sont régulièrement contrôlés.

- ▶ Le centre est entièrement clos.
- ▶ Porte d'accès au centre : nous remettons une clé à chaque responsable de séjour à son arrivée.
- ▶ Portes d'accès aux chambres : les chambres disposent de serrures et les clés sont données sur demande.
- ▶ Les portes des hébergements sont équipées de systèmes anti-panique.

Le personnel

Le centre est régulièrement contrôlé par l'Inspection Académique, la Commission de Sécurité, la DDPP et la DDCS.

- ▶ Le centre dispose d'un espace infirmerie avec une mallette permettant le stockage des médicaments.
- ▶ La fiche sanitaire est recommandée. Cette fiche nous permet d'intervenir efficacement en cas de problème médical.
- ▶ Les élèves faisant l'objet d'un PAI ou présentant des difficultés de santé particulières doivent être signalés au directeur du Centre.
- ▶ Les numéros d'urgence sont affichés en plusieurs lieux du centre (chambres adultes et salle de détente « adultes »).
- ▶ Le directeur est joignable en permanence et peut se rendre sur le site en 15 minutes.



L'HYGIÈNE

- ▶ L'hygiène est un aspect primordial de la vie en collectivité, c'est un facteur de santé, de bien-être et d'éducation. Les moments de toilette, la gestion du linge, les questions de santé font l'objet d'une organisation scrupuleuse et d'un véritable accompagnement de nos équipes. Nous vous garantissons un protocole sanitaire assuré.



La DÉMARCHE ENVIRONNEMENTALE

Nous nous engageons pour l'environnement, nous sommes profondément attachés à notre patrimoine. Les objectifs de notre politique environnementale sont d'engager toute l'équipe à améliorer constamment ses performances environnementales, à gérer nos consommations d'énergie et d'eau et à atteindre un taux de recyclage élevé grâce au tri des déchets et au compostage.

Nous formons régulièrement nos équipes aux bonnes pratiques environnementales. Soucieux de notre impact carbone, nous nous associons à ECOTREE pour acheter 211 arbres dans des forêts françaises par an, afin de compenser l'émission de CO2 de notre parc automobile.

L'Écolabel c'est quoi ?

Il s'agit d'un label écologique officiel, il est délivré par l'AFNOR et a pour objectif de réduire les impacts sur l'environnement, dus à l'activité du produit ou du service.

Les objectifs :

- Limiter la production de déchets
- Limiter la consommation d'énergie et d'eau
- Communiquer et éduquer sur cette politique environnementale.
- Favoriser l'utilisation de ressources renouvelables et de substances moins dangereuses pour l'environnement

Notre témoignage sur l'Écolabel !

« L'Écolabel apporte du sens et de l'engagement dans les séjours. Il implique les enfants puisque nous leur demandons de nous aider : gestion des lumières, tri des déchets, approche respectueuse de la nature. Les enfants relient tous les actes du quotidien à l'Écolabel : nous leur expliquons par exemple pourquoi nous utilisons des gobelets réutilisables ou leurs gourdes... En sentant l'odeur de vinaigre blanc après avoir nettoyé une table, ils s'interrogent et nous pouvons parler du danger environnemental des produits d'entretien. L'Écolabel est une image forte et positive qui fédère adultes et enfants. »

Stéphanie • Responsable pédagogique et coordinatrice de séjour



4 CENTRES ecolabel

- Centre Nature Bon Vent p.16
- Centre du Baly p.20
- L'Auberge des Dunes p.19
- Maison de la Baie p.14



FR/051/280 - FR/051/067
FR/025/329 - FR/025/327





La PRÉPARATION DU SÉJOUR

+ d'informations pratiques sur revesdemer.com/education

Choix de la période

Pour savoir « quand partir ? », il faut se poser la question « Quels sont les objectifs ? » En effet, les objectifs du séjour peuvent déterminer la période de séjour. **Voir plus d'informations p.11**

Financement du voyage

Votre projet commence à prendre forme ... Il faut maintenant prévoir le financement, le montage financier et les aides. Nous vous accompagnons sur les aides au transport. **(voir p.6)**

Préparation du séjour

Votre voyage scolaire passe véritablement en phase active. Nous vous fournissons toutes les informations nécessaires au dossier de l'inspection académique : il s'agit de la « demande d'autorisation de départ en sortie scolaire avec nuitées ».



Naissance du projet

Votre voyage scolaire, pour être pleinement argumenté, doit pouvoir s'intégrer parfaitement à votre programme pédagogique et à votre projet d'école

Choix du séjour

Nous vous aidons à choisir votre séjour grâce aux descriptions détaillées des centres et des thématiques de séjour. Nous proposons également des séjours sur mesure. **Voir plus d'informations p.12 à p.13**

Validation du séjour

Votre projet est bien arrêté, vous pouvez le faire valider par votre établissement. Pour officialiser la réservation, nous rédigerons un contrat de séjour complet.

Mise en œuvre de la classe

Préparatif avec vos élèves : planning du voyage scolaire, règles de vie collective, ... Vous nous communiquerez la répartition des chambres, les régimes alimentaires...

Le CHOIX DE LA PÉRIODE

Nos séjours s'adaptent à votre demande tout au long de l'année.

En Septembre :

- ▶ Former un groupe classe
- ▶ Travailler le vivre ensemble
- ▶ Créer une dynamique pour l'année
- ▶ Les tarifs sont avantageux

En début de printemps :

- ▶ Inscrire le projet au cœur de l'année scolaire
- ▶ Profitez des jours qui rallongent
- ▶ Bénéficiez du 3ème trimestre pour l'exploitation du séjour



Entre octobre et février :

- ▶ Inscrire le projet au cœur de l'année
- ▶ Les tarifs sont avantageux
- ▶ Travailler les thématiques artistiques : cinéma, arts plastiques, arts du cirque, contes et légendes...

La fin de l'année :

- ▶ Partir avec une classe que l'on connaît bien
- ▶ Période agréable
- ▶ Finalité d'un travail sur l'année

Une enseignante... témoigne !

« Cela fait maintenant 6 ans qu'avec Rêves de Mer nous organisons un voyage Sport et Nature pour une classe de 6ème de petits parisiens. Chaque année, nous sommes chaleureusement accueillis. Nous sommes très satisfaits de toute l'équipe qui sait se montrer accommodante pour s'adapter au mieux à nos envies et nous proposer des activités éducatives et ludiques. C'est agréable de se sentir un peu chez soi quand on revient chaque année. . »

Sabrina Rousseau • Enseignante au Collège Robert Doisneau à Paris.



LES THÉMATIQUES

Nous proposons un grand choix de thématiques, nous sommes également en mesure de créer un séjour sur mesure !



Témoignage sur la classe contes et légendes:
 « Le temps d'une balade contée, partez sur les traces des korrigans et découvrez les légendes bretonnes. Cette sortie permet de pousser les portes de l'imaginaire et de développer la créativité des enfants » Mélanie • Animatrice



Témoignage sur la classe de cinéma :
 « Reportages, fictions ou films d'animation, la démarche est identique. Les enfants découvrent alors avec beaucoup de plaisir le résultat de leur travail et repartent impatients de partager leur film avec leurs proches. » Mickaël •

Séjour réalisable tout au long l'année !



Classe patrimoine

Bien plus qu'un voyage scolaire, ce séjour a vocation à développer la maîtrise de la langue de chacun des élèves, et leur imagination...

- ▶ Classe contes et légendes
- ▶ Classe voyage dans l'histoire
- ▶ Classe bienvenue en Bretagne ou Classe découverte de l'Île d'Yeu...

Classe artistique

La thématique des arts vous offre un voyage scolaire plein de rebondissements, dans une classe créative et dynamique.

- ▶ Classe de cinéma
- ▶ Classe d'arts plastiques
- ▶ Classe de découverte cirque...

Séjour réalisable tout au long l'année !



Classe de mer

Découvrir le milieu marin et l'environnement dans lequel se développe les espèces vivantes est un apprentissage important:

- ▶ Classe de mer, milieu marin
- ▶ Classe de mer sportive
- ▶ Classe marin pêcheur
- ▶ Classe sauvetage côtier, ...

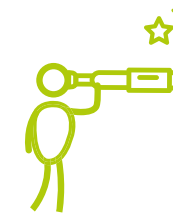


Témoignage sur la classe sauvetage côtier
 « Le sauvetage côtier est une activité sportive, citoyenne et très ludique pouvant se pratiquer à tout âge. Elle permet la découverte de la chaîne de secours et l'appréhension des dangers de la mer par plusieurs ateliers sur le sable et dans l'eau. » Alex • Animateur



Séjour d'intégration

L'entrée au collège ou au lycée est une étape importante dans la scolarité d'un élève. Ces voyages scolaires / séjours d'intégration permettent d'accompagner les élèves dès l'arrivée dans leur nouvel établissement.

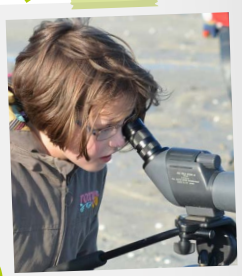


Classe scientifique

Travailler les sciences autrement qu'à l'école. Les élèves bénéficient d'un apprentissage par le biais de divers ateliers et expériences.

- ▶ Classe d'astronomie
- ▶ Classe Sciences et Nature
- ▶ Classe découverte sur le numérique
- ▶ Classe météo et énergies renouvelables

Séjour réalisable tout au long l'année !



Séjour linguistique

En séjour linguistique, les élèves sont totalement immergés dans l'apprentissage d'une nouvelle langue, à travers l'exploitation de différents thèmes.



Séjour réalisable tout au long l'année !

Retrouvez l'ensemble de nos thématiques sur revesdemer.com/education

A la découverte de la Côte d'Emeraude!



Découvrez l'Île Grande!



BIENVENUE au CAMP VERT

Situé sur la commune de Pléneuf-Val-André, le Village du Camp Vert est situé à 600 mètres de la plage (adaptée à la baignade). Le Camp Vert porte bien son nom, au cœur d'un site naturel préservé, il offre une vue incroyable sur le Cap d'Erquy et surplombe la grande plage de Saint Pabu.

«Notre centre se situe au cœur d'un environnement privilégié favorable aux apprentissages de tous niveaux. Ces derniers sont possibles grâce au formidable travail de nos partenaires sur les différents supports et contenus d'activités.»

Frédéric, directeur du Camp Vert.

Agrément primaire IA: 89 élèves 4 classes
Capacité collèges et lycées : 107 places

107 lits
Chambres de 2 à 7 lits

4 salles de classe
Salle de réunion

Repas cuisinés sur place
Possibilité de paniers repas
Restaurant 110 places

Ouvert toute l'année

3 Chemin de la ville Rouault
Pléneuf-Val-André (22)

• Accessibilité aux PMR • Terrain de 2 hectares clos • Vue Mer
• 600 mètres de la plage • A proximité : Cap d'Erquy, Cap Fréhel, Fort Lalatte
02 96 72 23 37 - campvert@revesdemer.com



BIENVENUE AU CENTRE DU BALY

Respirez le grand air de la Bretagne comme vous ne le connaissez pas encore. L'Île Grande, hameau de la commune de Pleumeur-Bodou vous plonge dans un univers sauvage et surprenant, parsemé de rochers de granit.

«Le Centre a été entièrement rénové et agrandi pour accueillir les enfants dans un espace fonctionnel et chaleureux. Côté animations, nous vous préparons un séjour sur mesure avec nos partenaires de proximité : le Planétarium de Bretagne, les Sept îles, le centre ornithologique, la Cité des Télécoms, l'Aquarium de Trégastel, le Village Gaulois et bien d'autres ... de quoi ravir vos élèves.»

Florian, directeur du Centre du Baly

Agrément primaire IA : 3 classes 92 élèves et 7 adultes
Capacité collèges et lycées : 105 places
Capacité enfants moins de 6 ans : 35 enfants

Écolabel européen FR/051/067

1 table de ping pong

105 lits
Chambres de 1 à 6 lits

Grand espace de jeux extérieur, face à la mer

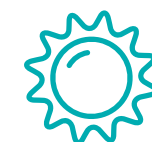
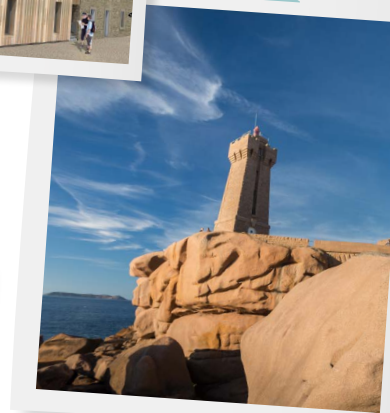
Repas cuisinés sur place
Possibilité de paniers repas

Ouvert toute l'année

3 salles d'activités

12, rue de Molène, Île Grande
Pleumeur-Bodou (22)

• Accessibilité aux PMR • Accès direct à la plage
• A proximité de la cité des télécoms, du planétarium de Bretagne, de la station LPO de l'Île Grande, ...
02 96 91 95 06 - baly@revesdemer.com



Sillonner le pays de Roscoff & sa côte pittoresque!

Embarquez pour une île bretonne!

BIENVENUE AU CHÂTEAU DE KERSALIOU

Dans un cadre insolite, entre l'intimité du domaine et sa splendide vue sur mer, le Château de Kersaliou et son Pavillon vous amènent dans l'une des villes les plus pittoresques de Bretagne. Eloigné du cœur de la Cité Corsaire par sa végétation, le Château vous accueille dans un cadre calme et élégant. A quelques pas, dans les hauteurs, la nouvelle construction de son Pavillon complète le domaine et le surplombe.

«Au Château, chaque groupe construit son aventure et s'empât de moments inoubliables. Les abords, la Baie de Morlaix et le Pays du Léon prolongent le voyage vers des découvertes culturelles variées.»

Vincent, directeur du Château de Kersaliou



Route de Roscoff • Saint-Pol-de-Léon (29)



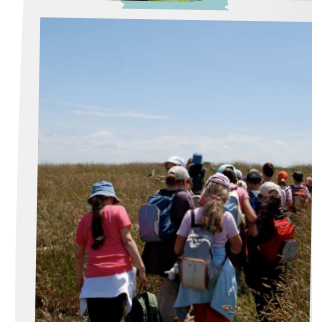
Agrément primaire IA : 94 élèves 3 classes
Capacité collèges et lycées : 100 places

Ouvert toute l'année



LE CHÂTEAU

2 classes
 Chambres de 2 à 12 lits
 2 grandes salles de classe, 1 salle de jeux, 1 salon
 1 salle à manger de 80 places



LE PAVILLON

1 classe
 Chambres de 2 à 6 lits
 1 grande salle de classe
1 espace détente

- Repas cuisinés sur place, possibilité de paniers repas
 - 700 mètres de la plage • Accessibilité aux PMR
 - Vue sur mer
- 02 98 69 01 54 - kersaliou@revesdemer.com

BIENVENUE AU JARDIN COLONIAL

Un séjour sur une vraie île ! Ici, on voit la mer de toute part : le Jardin Colonial est situé dans un cadre exceptionnel. La vie insulaire est rythmée par les horaires de marées. L'île est un formidable terrain d'exploration. Pour s'y rendre, les navettes maritimes sont assurées toutes les demi-heures en saison. Les repas sont préparés sur place avec des produits locaux.

« Nous sommes à l'écoute des enseignants pour réaliser un séjour sur mesure, en fonction de leurs attentes. Nous définissons avec l'enseignant une programmation adaptée aux élèves. De plus, durant le séjour, l'équipe saura proposer des alternatives si nécessaire. »

Cécile, directrice du Jardin Colonial

Agrément primaire IA : 120 élèves 5 classes
Capacité collèges et lycées : 120 places

120 lits
Chambres de 2 à 6 lits
 Repas cuisinés sur place
Possibilité de paniers repas
 5 salles de classe
Terrains de jeux



Centre de glisse sur place



Ouvert toute l'année



Penn Ar C'hleguer
Île de Batz (29)

- Equipe pédagogique intégrée • A seulement 15 min. du continent
- Patrimoine insulaire • Accès directe à la plage

02 98 61 76 76 - batz@revesdemer.com



Découvrez la Baie de Morlaix!



Découvrez la Côte des Légendes et son monde envoûtant!



BIENVENUE AU CENTRE NATURE BON VENT



Entouré d'un massif dunaire colossal et d'une plage de plus de 2 km de long, le Centre Nature Bon Vent est un point de départ idéal pour aborder la magie du milieu marin et naturel. Découvrez à Santec, l'étendue de mer qui appelle fortement aux expériences nautiques et aux sensations de glisse. Débordant de particularités, le littoral santécois vous invite à apprécier cette atmosphère douce et harmonieuse.

« Qui ne connaît pas cette maxime : " La Bretagne ça vous gagne " ? C'est toujours un plaisir de faire découvrir par la diversité de nos activités tant sportives qu'environnementales ou culturelles ainsi que les différents sites de pratiques. Passionné par la richesse de l'océan et son littoral, je me réjouis des répercussions positives sociales et affectives que la nature a encore à nous offrir. »

Jean-Gabriel, saisonnier depuis 6 ans à Santec

- Agrément primaire IA : 79 élèves 3 classes
Capacité collèges et lycées : 85 places
- 96 lits
Chambres de 2 à 8 lits
- Repas cuisinés sur place
Possibilité de paniers repas
- 3 salles de classe
1 salle de jeux
- Centre de glisse : surf, voile, char à voile, stand-up paddle, ...
- Ouvert toute l'année
5 salariés à l'année
- 87, rue de la Forêt
Santec (29)

- Equipe pédagogique intégrée
- Matériel pédagogique : tableau numérique
- 200 m de la plage • Accessibilité aux PMR
- 02 98 29 74 98 - bonvent@revesdemer.com**



BIENVENUE à La MAISON DE La Baie



Au cœur de la Côte des Légendes, Plounéour-Brignogan-Plages vous entraîne dans ce monde légendaire et envoûtant du Nord Finistère. A quelques pas du bord de mer, le centre se fond dans le décor d'un petit bourg préservé de tout artifice.

« Notre équipe permanente d'animateurs et d'animatrices sont à l'écoute des enseignants pour réaliser un séjour sur mesure. Elle sera donner les bons conseils et définir avec l'enseignant une programmation adaptée aux élèves. »

Hervé, directeur de la Maison de la Baie

- Agrément primaire IA: 63 élèves 3 classes
Capacité collèges et lycées : 71 places

- 71 lits
Chambres de 2 à 6 lits
- Repas cuisinés sur place
Possibilité de paniers repas
- 3 salles de classe
1 salle de jeux
- Centre de glisse sur place :
char à voile, paddle, kayak, ...
- Ouvert toute l'année
- 3, rue Saint-Pierre
Plounéour-Brignogan-Plages (29)



- 700 m de la plage • Espace Natura 2000
- Accessibilité aux PMR • Equipe pédagogique intégrée
- 02 98 83 40 98 - maisondelabaie@revesdemer.com**



Découvrez le Pays Bigouden!



A la découverte de la presqu'île de Quiberon!



BIENVENUE AU VILLAGE DES PÊCHEURS



Au cœur des dunes, seuls 300 mètres séparent le Village des Pêcheurs de la plage. Situé sur la commune de Treffriagat, c'est un excellent point de départ pour découvrir les richesses et particularités du Pays Bigouden. Véritable référence dans la région, le port de pêche du Guilvinec étonne tant par sa convoitise que son charme typique et artisanal.

« Situé en pleine nature à quelques encablures de la mer, le Village des Pêcheurs bénéficie d'une situation privilégiée. Du surf sur le spot mythique de la Torche à la visite de la Cathédrale Saint-Corentin de Quimper, le catalogue d'activités proposées par le Village des Pêcheurs, vous permettra de faire vivre à vos élèves une expérience magique inoubliable... le séjour de leurs rêves. »

Aurélie, directrice du Village des Pêcheurs

Agrément primaire IA: 70 élèves 3 classes
Capacité collèges et lycées : 80 places

85 lits
Chambres de 2 à 8 lits

Centre de glisse : kayak, stand-up paddle, aïsanse aquatique,...

Possibilité de paniers repas

Ouvert toute l'année

3 salles de classe
1 salle de vie et détente

Moguer-green, rue des Gravelot
Treffriagat (29)

- Equipe pédagogique intégrée • 200 m de la plage
 - Accessibilité aux PMR
 - A proximité de Haliotika, de la Cité de la Pêche, de la Pointe de la Torche,...
- 02 30 06 06 14 - villagedespecheurs@revesdemer.com



BIENVENUE À L'AUBERGE DES DUNES



Située sur l'isthme, l'Auberge des Dunes vous accueille dans son cadre exceptionnel, à 50 mètres de la plage. Site classé Natura 2000 et engagé dans l'écotourisme, vous vivez au rythme de la nature et profitez de toutes les prestations pour vous concentrer sur l'essentiel : l'instant présent!

« L'Auberge des Dunes, c'est une destination d'exception, à deux pas de la plage, bercée par le bruit des vagues. Profitez, on s'occupe de tout : hébergement, restauration, activités nautiques et autres, tout se passe sur place, alors rejoignez-nous ! »

Sébastien, directeur de l'Auberge des Dunes

Agrément primaire IA: 115 élèves 4 classes
Capacité collèges et lycées : 112 places

112 lits
Chambres de 2 à 7 lits

Centre nautique

Repas cuisinés sur place
Possibilité de paniers repas

Ouvert toute l'année

4 salles de classe

Avenue Surcouf, Penthièvre
Saint-Pierre-Quiberon (56)



Écolabel européen
FR/025/329



- Accessibilité aux PMR • Accès directe à la plage
 - A proximité des alignements de Carnac, de la Presqu'île de Quiberon,...
- 02 97 52 34 00 - aubergedesdunes@revesdemer.com



· Découvrez la Ria d'Étel !



NOUVEAU CENTRE ! LES PIERRES BLEUES

Situé près de la rivière du Sac'h à Étel, les Pierres Bleues, établissement rénové, offrent un cadre idéal pour des classes de découverte. Les salles de classe modernes et les espaces extérieurs sont propices à la pédagogie.

Avec une vue magnifique sur la rivière, les Pierres Bleues offrent un cadre inspirant pour l'éducation en plein air. Une aventure éducative unique les attend, où découverte et immersion dans la nature se rejoignent.

RÉSERVATION POSSIBLE
à PARTIR DE SEPTEMBRE 2024



 **Agrément primaire IA: 120 élèves 4 classes**
Capacité collèges et lycées : 160 places

 **160 lits**
Chambres de 2 à 6 lits

 **Repas cuisinés sur place**
Possibilité de paniers repas

 **4 salles de classe**
1 salle de jeu



 **Ouvert toute l'année**
4 salariés à l'année

 **39 Rue Brizeux**
56410 Étel (56)

- Accessibilité aux PMR • Accès directe à la plage
 - A proximité des alignements de Carnac, de la Presqu'Île de Quiberon...
- 02 30 25 01 01 - lespierresbleues@revesdemer.com**



NOS PARTENAIRES

Nos partenaires... témoignent !

« Course d'orientation, parcours d'obstacles, jeux de constructions, les activités terrestres sont un excellent complément éducatif pour les séjours classes de mer et se pratiquent toute l'année. S'orienter avec une boussole, lire une carte, affronter un parcours d'obstacles, construire une cabane ou un bateau éphémère, nous proposons tout un panel d'activités avec notre partenaire Rêves de Mer sur les classes de découverte, du primaire aux étudiants universitaires. »

Pierre Lavenant • Gérant Terre-Mer Aventure




**TERRE-MER
AVENTURE**

« Travailler avec la restauration collective locale s'est imposé car nous voulions pouvoir faire découvrir ou redécouvrir aux enfants des produits laitiers authentiques (sans arômes et sans ajout de poudre de lait) avec le goût du terroir tout en respectant notre environnement. »

Céline « Du foin dans les sabots »



Retrouvez l'ensemble de nos partenaires Rêves de Mer sur revesdemer.com

FINISTÈRE

📍 Activités

- Kutur Anim
- Du Foin dans les Sabots
- Phare de l'Île de Batz
- Jardin Georges Delaselle
- Créerie de Roscoff
- Maison des Johnnies
- Algoplus
- Océanopolis
- 29 Hood
- Akva
- Haliotika le musée de la pêche
- Cirque à Léon
- Naphtaline Cirque, ...

📍 Transports

- Cars Bihan
- Cars de l'Élorn
- Soizen
- Vedettes de l'Odet
- Corpotravel
- Taxi'île à l'Île-de-Batz
- La barge de l'Île-de-Batz
- Les Vedettes de l'Île-de-Batz, ...

CÔTES D'ARMOR

📍 Activités

- Cité des Télécoms
- Planétarium
- Ligue de la Protection des Oiseaux
- Aquarium Marin de Tregastel
- Ecocentre du Tregor
- Escapade Glaz
- Centre de Découverte du Son Cavan
- Vivons Perché à Pleumeur Bodou
- Ecole de Voile de Trébeurden
- Base Nautique de l'île Grande
- Village Gaulois
- Cap Evasion Nature
- Grand site : Cap Fréhel/Cap d'Erquy
- Evasion 22
- Armor Navigation
- Erquy-nox
- DTE École Française de Cerf-Volant
- Centre Nautique Pléneuf-Val - André
- Centre Nautique d'Erquy
- Storm Surfing
- Histoire d'Eau
- La Compagnie CHON

MORBIHAN

📍 Activités

- Terre-MerAventure
- Ecole de Surf de Bretagne - Plouharnel
- Surfing Paradise
- Zef Attitude
- Les Passagers du Vent
- L'École de Kitesurf NKS

Et d'autres nombreux partenaires partout en Bretagne et en Vendée !

EDUCATION

by Rêves de mer

Des émotions
à partager!

Siège Rêves de Mer

3 place de la Mairie
29890 Plounéour-Trez

02 98 83 55 17